



HIUMAA MV SPRINDIS

KÄRDLA

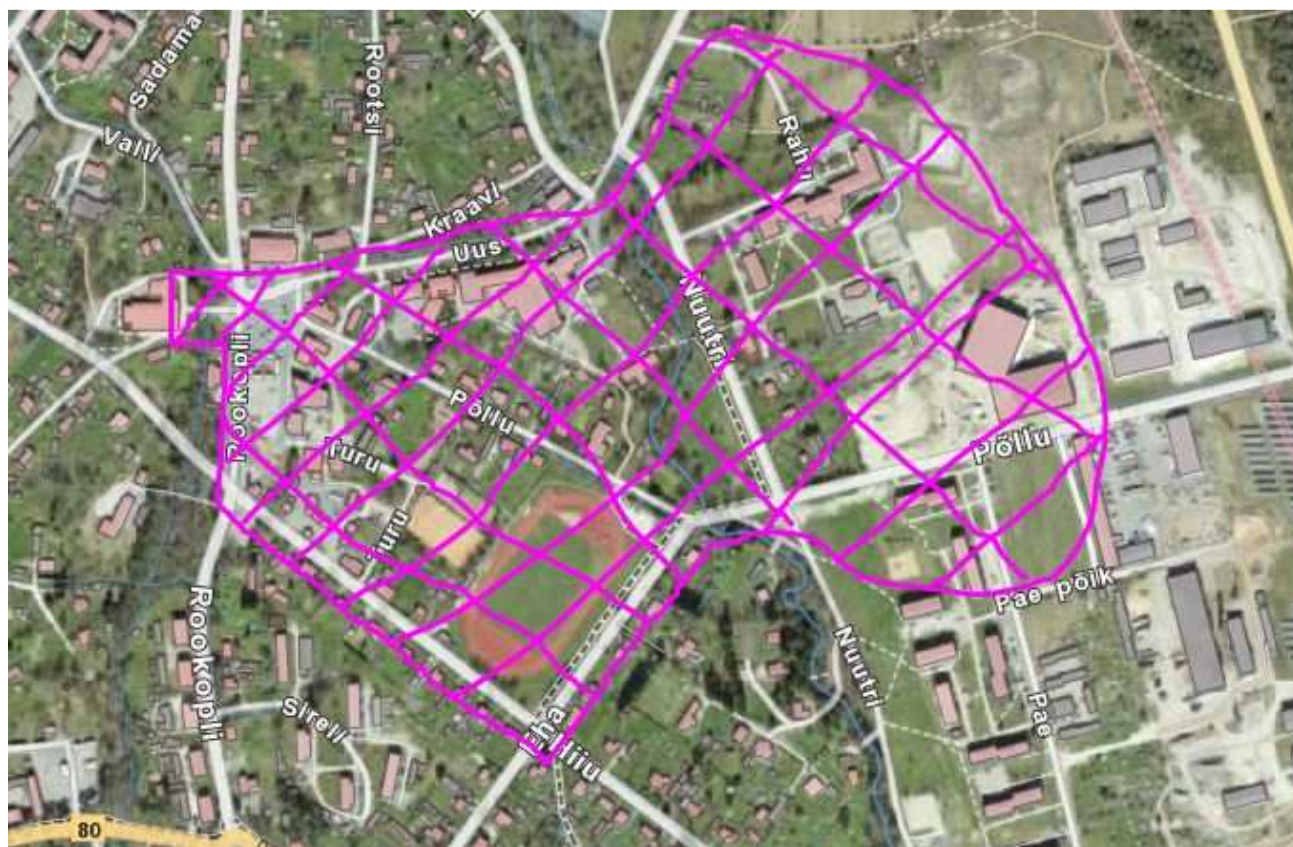
Pühapäev 24.juuli 2022

VÕISTLUSINFO

VÕISTLUSKESKUS asub Kärkla Kultuurikeskuse taga <https://goo.gl/maps/UnqGF4tNmb1ZmVhn6>. Sinna saabumine ainult Tiigi tänava poolt!

KEELUALA PÜHAPÄEVAL

Võistluse aususe ja põnevuse säilimiseks palun pühapäeval enne võistlust mitte liikuda kaardil näidatud viirutatud alal.



AJAKAVA

Võistluskeskus avatud alates 09:45.

10:30 Esimene start

Autasustamine kohe pärast tulemuste selgumist kella 11:15 paiku.

KAART

Kaardi mõõtkava 1 : 4 000, h 2,5m.

Kaardi autor Toivo Saue, joonistatud 2022.a. kevadel ja suvel.

Keelatud on läbida oliivrohelisega märgitud hoovi- ja haljasalasiid ning ületada kõrgeid aedu. Keelatud on läbida või ületada või minna alt läbi kaardile jämeda punase joonega ning maastikul kilelindiga märgitud piiretest.

RAJAD

N14, M14, N45 - 2,1 km ja 19 KP

N21, M45 - 2,5 km ja 19 KP

M21 - 3,1 km ja 24 KP

Radade pikkus on mõõdetud üsna optimaalset liikumisteedkonda mööda.

Radade pikkuses sisaldub 20 m K-punkti jooksu ja viimasest punktist finišisse tähistatud 50 m lõik.

Rajameister Elo Saue.

TÄHELEPANU! - tulenevalt väikesest alast ja paljudest punktidest, jälgige palun, et märgite punktid õiges järjekorras!

LEGENDID

Punktide tunnusnumbrid on ainult legendis. Stardis on võimalik võtta eraldi legend.

MÄRKESÜSTEEM

Kasutusel on SPORTident (SI) elektrooniline märkesüsteem. Aktiveeritud on puutevaba SI-AIR funktsioon.

JALANÕUD

Igat tüüpimetallnaastudega jooksujalanõud on keelatud.